

peter hintzen[®]

Edelstahl in seiner schönsten Form

*Um Schönheit in Edelstahl zu perfektionieren,
sind Wissen um das Material und
Können bei der Verarbeitung entscheidend.*

– Peter Hintzen

Edlen Stahl zu Schönerem zu formen, damit begann es vor mehr als 15 Jahren: Die ersten Stühle entstanden noch auf dem elterlichen Anwesen, einem Bauernhof im Rheinland. Dort wuchs ich auf, ganz in der Nähe von Schloss Dyck mit seinem bedeutenden englischen Landschaftsgarten, der heute neben der Langen Foundation im Kulturraum Hombroich zu den wichtigsten Sehenswürdigkeiten unserer Region zählt.

gewöhnliches aus Edelstahl für Orte der Geborgenheit zu schaffen blieb auf meinem Weg in die „Zunft“ der Kupferschmiede ein Traum. Die Erinnerungen aus meiner Kindheit an Garten, Park und Landschaft traten zunächst durch die Gründung meines ersten Unternehmens in den Hintergrund. Erst später

Unvergängliche Schönheit für individuelle Lebensräume zu schaffen ist ein Lebenstraum, den ich gerne mit Ihnen teile.

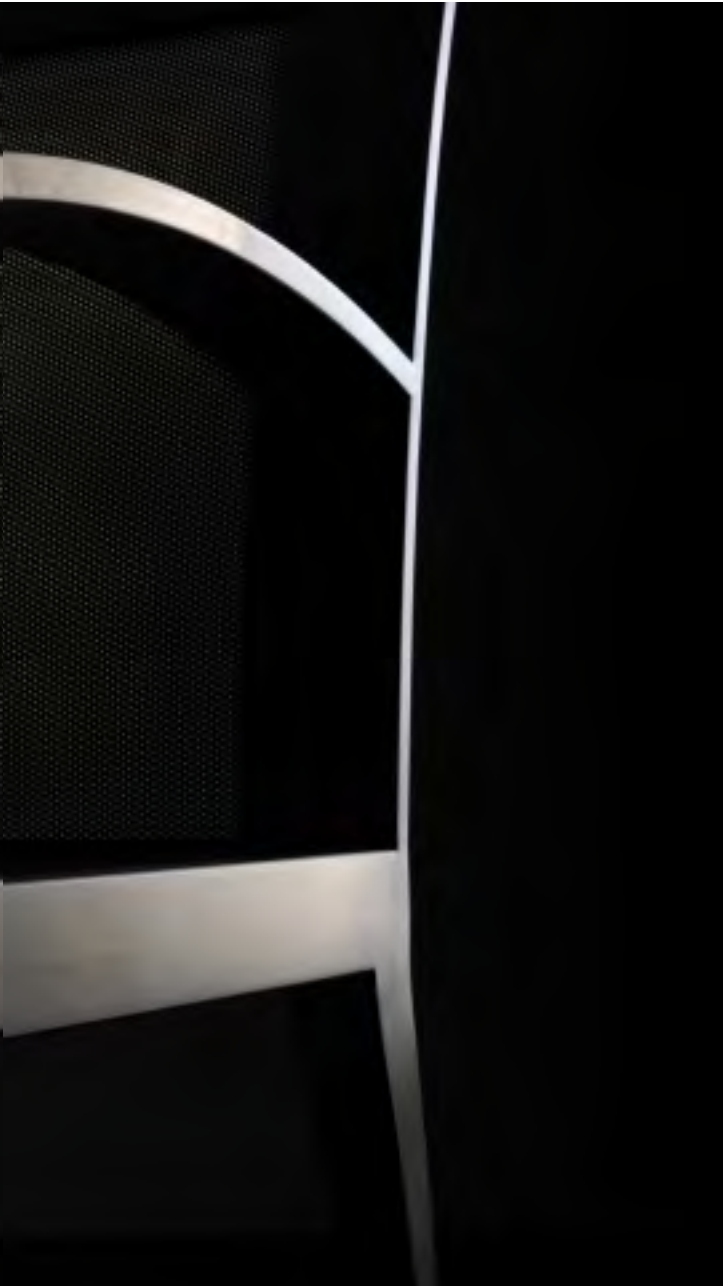
Unter meinen Vorfahren waren bereits um 1840 die ersten selbstständigen Schmiede, die ihr Handwerk in den Ortschaften rund um das Schloss ausübten. Aus dieser Tradition hat sich meine Leidenschaft für die Formgebung in Metall entwickelt, die mich bis heute nicht mehr losgelassen hat. Außer-

konnte ich – auch Dank exzellenter, begeisterungsfähiger Mitarbeiter und Partner – diesen Traum verwirklichen, bei dem mir auch die Liebe zum Tauchsport neue Wege wies. Auf den folgenden Seiten lade ich Sie ein, die Schönheit und Perfektion des Edelstahls noch besser kennen zu lernen. Vielleicht eröffnen sich auch für Ihren individuellen Lebensraum ganz neue Perspektiven.





Prestitemp



Schönheit unmittelbar aus dem edlen Stahl entwickelt, wie selbstverständlich von Hand zu einer Formensprache ausgebildet, die ästhetisches Empfinden auf einzigartige Weise

Faszination einer außergewöhnlichen Formensprache

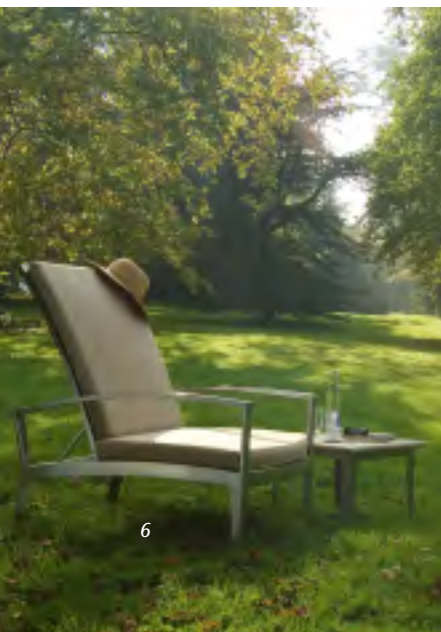
berührt. Eine klassische Linienführung, die sich der Ausdruckskraft moderner wie historischer Architektur behutsam annähert.

Objekte für ein privates Refugium als Ausdruck von gepflegter Lebensfreude zu kreieren, ist meine Leidenschaft. Persönliche Erfahrungen und Vorlieben weisen den Weg: die Naturverbundenheit eines Gartenliebhabers,

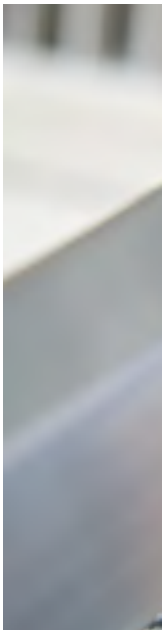
***Sorglos-Arrangement mit Wohlfühl-Garantie
bietet lebenslange Begleitung***

die Ansprüche eines Genussmenschen mit Familienleben und guten Freunden, die Kenntnisse aus Beruf und sportlichen Ambitionen.

Eine entspannte Atmosphäre auf Ihrer Terrasse, in Ihrem Garten oder Ihrem Park ergibt sich nur, wenn auch Sessel, Stühle oder Liegen herrlich bequem und komfortabel sind. Unsere Kollektion *Vier Jahreszeiten* aus Edelstahl ist eine dauerhafte Bereicherung für Ihren grünen Lebensraum.









Liebhaber schätzen den Glanz und die optimalen Eigenschaften des Edelstahl. Unsere Erfahrungen mit dem edlen Werkstoff resultieren aus den extrem hohen Ansprüchen der Großkunden aus der Industrie. Die innovative Formgebung unserer

***Ästhetischer Genuss trifft
glänzende Laune in grüner Oase***

Kollektion *Vier Jahreszeiten* ist das Ergebnis einer sorgsamsten Verarbeitung auf höchstem technischem Niveau. Alle Teile werden in Handarbeit gefertigt und immer wieder sensibel nachgearbeitet. Perfektion aus dem edlen Werkstoff kreativ umgesetzt – für Ihre schönste Umgebung.





Die außergewöhnliche Formgebung basiert auf einer nahezu einzigartigen Verarbeitung des Edelstahls, die – aus jahrzehntelanger Erfahrung gespeist – ihresgleichen sucht.

***Innovative Symbiose
von Luxus und Individualität***

Edler Stahl – neu interpretiert – lässt keine Wünsche offen. Mehr Freiheit, mehr Lebensqualität.

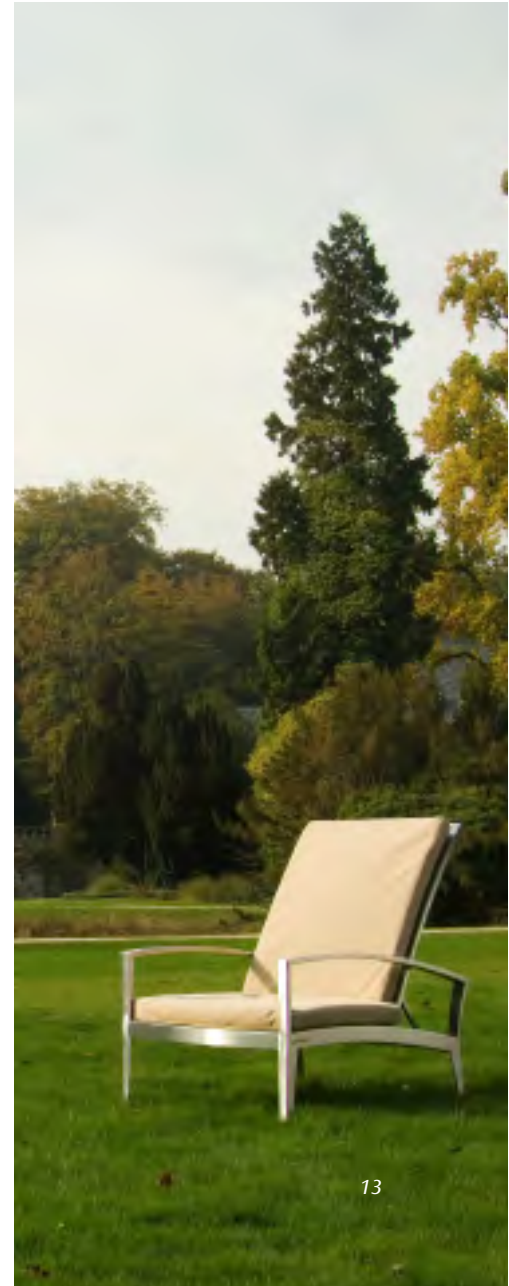




Ob Horizonterweiterung, Selbstfindungsprozess oder glückliche Zufriedenheit – gut und sicher sitzen oder liegen wird zu einer Selbstverständlichkeit. Unsere Möbel, die in Handarbeit entstehen, können für anspruchsvolle Menschen auf jedes Maß angepasst werden. Gleich ob Sie für die Jüngsten, die Kleinsten oder die Größten planen, unsere Kollektion *Vier Jahreszeiten* ist vielseitig und veränderbar. Auch der Werkstoff selbst kann – je nach Einsatzort – beispielsweise für Ihre Yacht salzwasserbeständig – individuell gewählt werden.

***Generationenübergreifende Freiheit
setzt auf schwungvolle Linie***

Unsere Kollektion *Vier Jahreszeiten* zeigt sich auch noch nach Jahren in ihrer schönsten Form – beinahe zu schade für nur eine Generation.





Eine Liege als Einzelobjekt eröffnet viele Möglichkeiten. Sie kann Ihnen als Ruheplatz dienen oder am Schwimmbad zum Sonnenbad einladen. Zu jeder Jahreszeit bietet sie mit oder ohne Kissen einen Blickfang in Ihrer Gartenlandschaft.

***Widerstandsfähige Eleganz sucht
Geborgenheit in traumhaftem Ambiente***

Die filigrane Auflagezone, die eigens für peter hintzen® entwickelt wurde, ist zudem eine Gestaltungsfäche der besonderen Art: Ein Monogramm, Ihr Familienwappen oder ein Design entsprechend Ihren Vorstellungen macht Liege, Sessel oder Stuhl zu einem einmaligen Objekt – im Sommer wie im Winter.





Funktionalität und Ästhetik sind die erlebbaren Grundelemente dieser Kollektion.

Neu ist zudem auch die kompromisslose Unabhängigkeit, die individuellen Lebensräumen im Freien einen dauerhaften Genuss verleiht.

***Unabhängigkeit
durch intelligente Komponenten***

Spektakulär von der Idee bis zur Umsetzung eröffnen sich gänzlich neue Wohlfühl-Perspektiven.



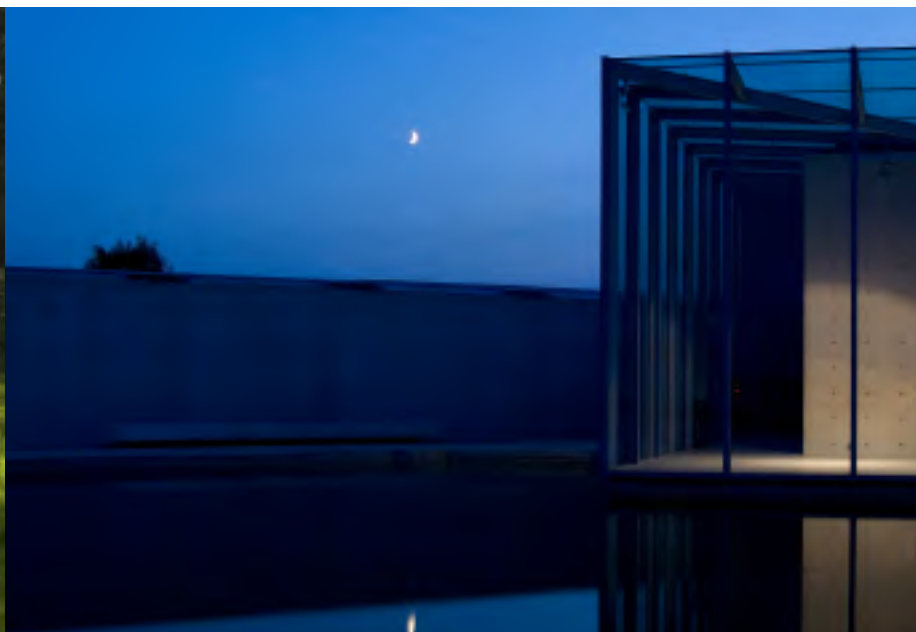


Die Unabhängigkeit von jahreszeitlichen Gegebenheiten ist ein wahrer Luxus. Mit unseren Gartenmöbeln ist der Wechsel von Regen zu Sonnenschein kein Problem. Die handgenähten Auflagen sind patentiert und – wie alle

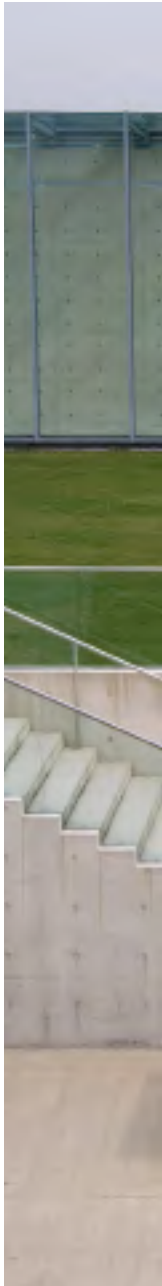
Perfektionist mit aufregenden Eigenschaften sucht lauschiges Plätzchen

Teile unserer Kollektion *Vier Jahreszeiten* für die ganzjährige Verwendung im Außenbereich vorgesehen. Alle Materialien um

das Innenleben werden speziell im Extrem-Tauchsport eingesetzt. Sie saugen daher keine Nässe auf und sind UV- und salzwasserbeständig. Die multifunktionale Verschlusstechnik und eine neu entwickelte Nahtabdichtung machen die Sache perfekt. Die Auflagen verarbeiten wir in fünf Grundtönen (siehe Innenklappe). Selbstverständlich sind auch farbliche Varianten nach Ihren speziellen Wünschen möglich – Gestaltung in der Natur nach Ihren Vorstellungen.





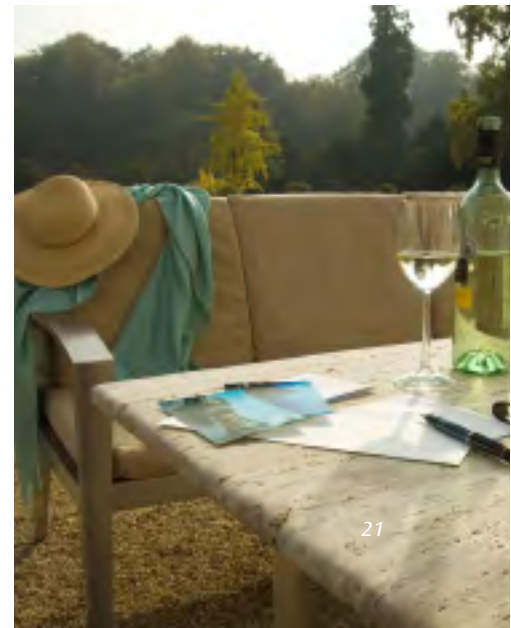


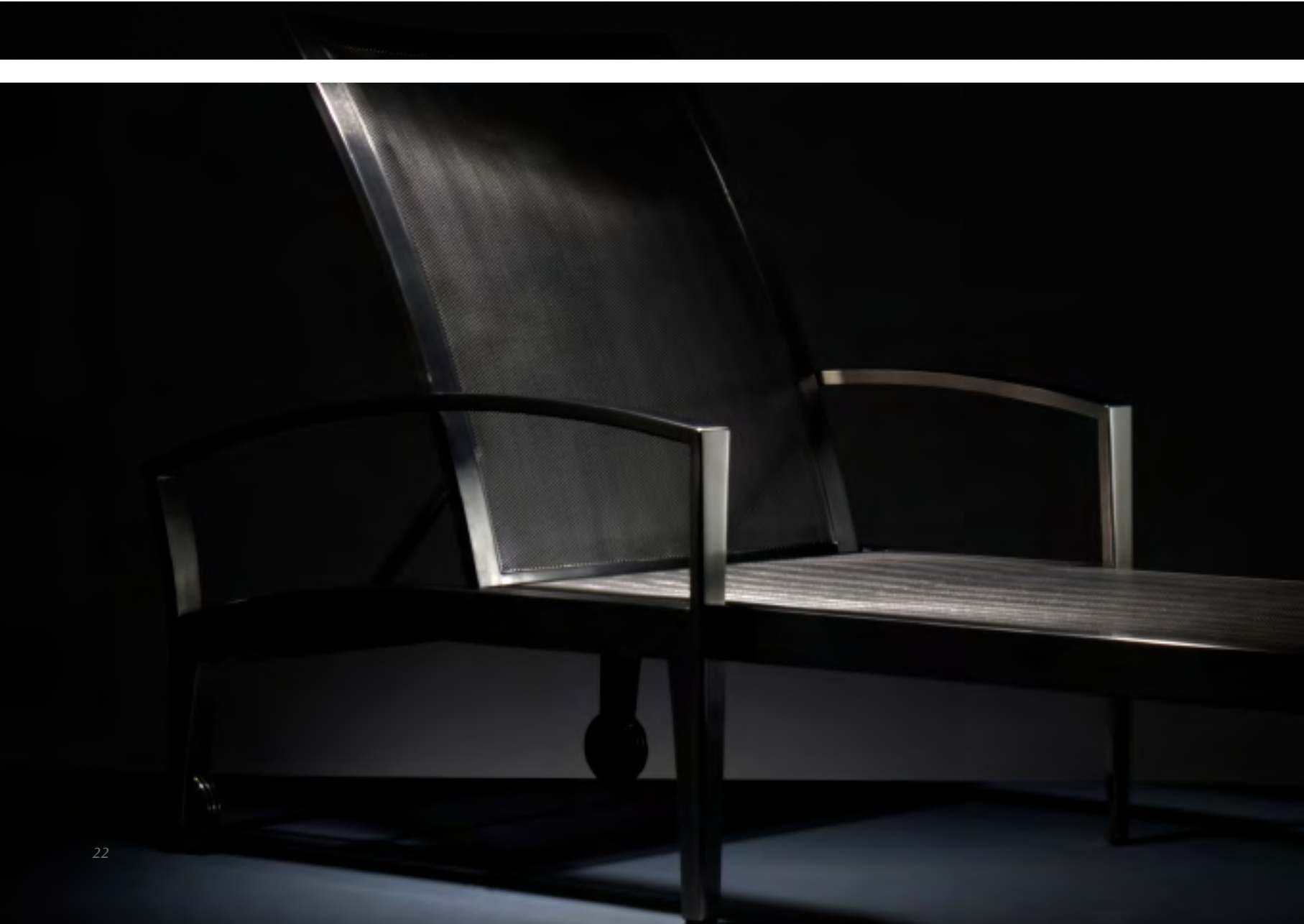


Inseln der Ruhe im eigenen Domizil schaffen; die Fantasie durch magisches Licht und das Spiel von Glanz und Bewegung beflügeln. Lassen Sie sich von Kunst im Garten inspirieren! Wünsche für Ihren individuellen Lebensraum berücksichtigen wir gerne.

***Schlankes Modell mit individuellen Vorstellungen
probt Aufstellung im grünen Lebensraum***

Entdecken Sie die Vielfalt der Kollektion *Vier Jahreszeiten*, bei der alle Komponenten nach Ihren Vorstellungen veränderbar sind. Die abgebildeten Tische haben zum Beispiel edle Travertinplatten. Andere Materialien – auch für unsere Tische im Wohnbereich (Seite 25) – sind möglich. Ihre Wünsche sind uns willkommen sowohl für Ihren Außenbereich als auch für Ihre Innenräume.



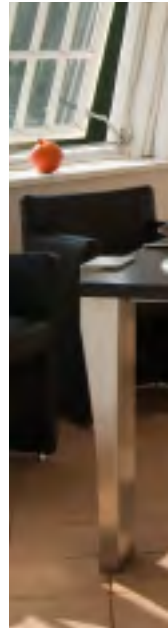




Wo Tradition und Fortschritt keine Gegensätze sind, wo Bodenständigkeit mit Internationalität gepaart ist, wo handwerkliches Können Authentizität schafft, gelingt es, Außergewöhnliches zu leisten.

***Perfektion und Beständigkeit
als wahre Werte***

Die geheimnisvolle Anziehungskraft des Unvergänglichen überrascht mit Erlesenem.





Bei der Entwicklung unserer Kollektion *Vier Jahreszeiten* konnten wir aus dem Erfahrungsschatz unseres Industrieunternehmens schöpfen: Komplexe Konstruktionen und die Fertigung zertifizierter Teile aus Edelstählen und Sonderwerkstoffen sind die Spezialgebiete der Hintzen GmbH, die von der Hochleistungsindustrie weltweit geschätzt werden.

Hochtechnologie rahmt sinnliche Schöne

Ausgewählte Mitarbeiter wie Entwickler, Konstrukteure und Edelstahl-Spezialisten engagieren sich für diese individuelle und außergewöhnliche Fertigung. Damit steht der Name peter hintzen® für nachprüfbare Qualität und exzellente Handarbeit aus Deutschland. Naturgemäß braucht die Liebe zum Detail ein seltenes Gut: Zeit, die wir uns gerne für Sie und Ihre ausgewählten Objekte nehmen wie beispielsweise für die Sonderanfertigung des hier gezeigten Esszimmertisches.



Schloss Dyck – das wunderschöne Wasserschloss mit seinem bedeutenden Landschaftspark, dem ich mich seit frühester Jugend verbunden fühle – ist ein idealer Ort für Gartenliebhaber.

Historische Parkanlage trifft virtuose Handwerkskunst

Hier, im Zentrum für Gartenkunst und Landschaftskultur, präsentieren wir Ihnen unsere Möbel und Objekte während ausgewählter Veranstaltungen.

Die aktuellen Termine finden Sie im Internet: www.peterhintzen.de. Erleben Sie die Einzigartigkeit unserer Edelstahl-Möbelkollektion *Vier Jahreszeiten* unmittelbar in unseren eigenen Ausstellungsräumen in Jüchen. Lesen Sie mehr über unsere Beratung und die technischen Besonderheiten unserer Kollektion auf den folgenden Seiten ...



BERATUNG, BESTELLUNG, LIEFERUNG ...

Wir sind für Sie da:
**montags bis freitags
von 8:00 bis 16:00 Uhr**
Fon 0 21 65 / 91 62-20
Fax 0 21 65 / 91 62-18
info@peterhintzen.de

Ihre Bestellung nehmen wir gerne per Telefon, Fax, Brief oder per E-Mail entgegen.

Unser Rückruf-Service

Sie möchten außerhalb der Bürozeiten von uns kontaktiert werden?

Wir rufen Sie an:

montags bis freitags in der Zeit von 16:00 bis 21:00 Uhr, samstags von 8:00 bis 14:00 Uhr. Bitte haben Sie Verständnis, dass bei Eingang Ihrer Rückruf-Nachricht nach 16:00 Uhr eine Terminvereinbarung frühestens für den nächsten Werktag getroffen werden kann.

Kollektionsübersicht / Preise

Eine Übersicht unserer Kollektion *Vier Jahreszeiten* mit einer Preisliste der Grundmodelle liegt diesem Katalog bei. Alle Preise enthalten die gesetzliche Mehrwertsteuer.

Lieferung / Zahlung

Alle Teile unserer Kollektion – inklusive Auflagen – werden ebenso wie unsere Sonderanfertigungen von Hand für Sie gearbeitet. Wir nennen Ihnen gerne einen Liefertermin für Ihre Bestellung. Wir liefern direkt ab Jüchen. Die Anlieferung erfolgt durch Mitarbeiter unseres Hauses. Die Kosten für Verpackung, Transport und Versicherung innerhalb Deutschlands (Festland) sind frei. Versandkosten für Auslandslieferungen geben wir Ihnen gerne an.

Zahlungsvereinbarungen:

Die Begleichung unserer Rechnung erbitten wir innerhalb von 14 Tagen ohne Abzug. Bei Zahlung innerhalb von 8 Tagen gewähren wir zwei Prozent Skonto. Bei Sonderanfertigungen und Auslandslieferungen vereinbaren wir eine Anzahlung von fünfzig Prozent der Gesamtsumme nach Vorlage der schriftlichen Auftragsbestätigung. Weitere fünfzig Prozent der Gesamtsumme werden bei Lieferbereitschaft in Rechnung gestellt. Bei Zahlung der jeweiligen Teilbeträge innerhalb von 14 Tagen gewähren wir zwei Prozent Skonto. Die Ware bleibt bis zur vollständigen Bezahlung unser Eigentum.

Individuelle Wünsche, Ausstellungsräume, Veranstaltungen und mehr ...



Besuchen Sie uns demnächst in unseren **Ausstellungsräumen** in Jüchen. Erleben Sie die Faszination der außergewöhnlichen Formensprache und die einzigartige Verarbeitung des Edelstahls unserer Kollektion *Vier Jahreszeiten*.

Überzeugen Sie sich vom Komfort unserer handgenähten und patentierten Auflagen, die salzwasser- und UV-beständig und zu 100 % wasserdicht sind. Sie möchten unsere Seite im Netz besuchen?

Unter www.peterhintzen.de informieren wir Sie über aktuelle Veranstaltungen, neue Produkte und weitere interessante Themen. Nutzen Sie unseren **Raumplaner**, der Ihnen bei der Einrichtung Ihres „Wohnzimmers im Grünen“ Unterstützung bietet.

Ebenso finden Sie alle wichtigen Hinweise für die Anfahrt zu uns nach Jüchen.



Beratung ist ein wichtiger Bestandteil unseres Konzeptes. Für unsere Edelstahl-Kollektion *Vier Jahreszeiten* bieten wir Ihnen eine Vielzahl von Möglichkeiten, zum Beispiel den richtigen Werkstoff für Ihre Yacht oder Ihr Haus am Meer. Wir beraten Sie gerne.

Auch Anfertigungen nach Ihren individuellen Vorstellungen sind uns willkommen: Sie bevorzugen für die Gestaltungsflächen der Rückenteile von Sesseln oder Liegen ein Monogramm oder Ihr Familienwappen? Sie möchten in diese filigrane Auflagezone ein individuelles Design eingearbeitet haben? (Siehe Seite 14) Sprechen Sie uns an!

Für Ihre Wünsche erarbeiten wir gerne ein Kostenangebot für Sie.

Bitte beachten Sie auch unseren Rückruf-Service auf Seite 27.

WISSENSWERTES



Besonderheiten des Edelstahl und der Bezugstoffe

Werkstoff-Information

Für unsere Kollektion *Vier Jahreszeiten* verarbeiten wir Edelstahl mit der Werkstoff-Nr. 1.4301. Höher legierte Werkstoffe, die z. B. gegen salzhaltige Seewasserluft beständig sind, bieten wir Ihnen gerne an.

Oberflächen

Die Edelstahl-Oberflächen und Schweißnähte unserer Kollektionsteile werden von Hand auf Korn 240–320 geschliffen. Sie reflektieren die Sonnenstrahlen und verhindern so eine Erhitzung des Edelstahls. Auf Wunsch sind auch andere Oberflächenoptiken möglich.

Verbindungen des Edelstahl-Materials

Im Gegensatz zu sichtbar verschraubten Edelstahl-Verbindungen sind bei unseren Produkten die einzelnen Teile nahtlos miteinander verschweißt und sensibel von Hand nachgearbeitet.

Schweißtechnik

Die schweißtechnischen Qualitätsanforderungen sind zertifiziert und durch den TÜV-Rheinland zugelassen. Sie entsprechen den Anforderungen der Hochleistungsindustrie.

Bezugsstoffe

Beschaffenheit

Unser extrem strapazierfähiger Stoff besteht aus drei unterschiedlichen Komponenten, die in einem aufwändigen Verfahren beschichtet werden. Die angenehme Oberfläche lädt schnell wieder zum Sitzen ein, auch wenn es beispielsweise über Nacht stark geregnet hat.

Verarbeitung

Der UV- und salzwasserbeständige Stoff wird mit einem Sondergarn genäht, gesteppt und ist mit einer neu entwickelten Nahtabdichtung versehen. Jede Naht, jeder Reißverschluss wird in einem speziellen Verfahren auf Dichtigkeit geprüft, so dass hier kein Wasser in den Kern eindringen kann. Durch dieses patentierte Verfahren sind unsere Auflagen auch an diesen kritischen Stellen zu 100 % wasserdicht.



Patente, Geschmacksmuster und Urheberrecht

peter hintzen® und *ph*® sind eingetragene Warenzeichen der Firma peter hintzen. Die dargestellten angebotenen Artikel sind durch das Europäische Patent- und Geschmacksmusterrecht geschützt. Der Inhalt dieses Druckwerks mit allen Abbildungen ist durch nationales und internationales Urheberrecht geschützt. Verstöße gegen eingetragene Rechte oder die unerlaubte Verwendung des Markenzeichens werden von uns verfolgt. Für Farben, Maße und Gewichte können wir keine Haftung übernehmen, da Abweichungen, bedingt durch Handarbeit, möglich sind. Die einzelnen Teile unserer Kollektion *Vier Jahreszeiten* werden ebenso wie unsere Ess- und Wohnzimmertische ausschließlich im eigenen Haus entwickelt und gefertigt. Alle Erzeugnisse sind mit unserem Markenzeichen peter hintzen® gekennzeichnet.



Schaumstoffkern

Der Schaumstoffkern besteht aus zwei Materialien, die in Sandwichbauweise miteinander verbunden sind. Das thermoelastische und druckpunktentlastende Material reagiert auf Körperwärme und sorgt zusammen mit dem hochwertigen Polsterschaumstoff aus der Möbelindustrie für eine extrem hohe Bequemlichkeit.

Befestigung der Auflagen

Die Auflagen werden für unsere Möbel passgenau gearbeitet. Haltebänder sind deshalb nicht notwendig.

Der pflegeleichte Umgang mit unserer Kollektion *Vier Jahreszeiten*

Ein feuchtes Tuch reicht aus, um die Edelstahl-Oberflächen abzuwischen.

Der Bezugsstoff ist maschinenwaschbar bis 30 °C.

Das Edelstahl-Material und die Auflagen sind so robust, dass ihnen selbst das Abspritzen mit einem Gartenschlauch nichts anhaben kann.

Die Verarbeitung der Kontaktstellen an Füßen und Rollen

Handgedrechselte Holzeinsätze aus Hartholz bilden die kaum sichtbaren Stellflächen der Möbel, die damit sowohl im Außen- als auch im Innenbereich (selbst auf Parkettböden) „auftreten“ können. Das verwendete Hartholz ist witterungsfest und auch für die ganzjährige Beanspruchung im Außenbereich geeignet.

Alle Produkte unserer Kollektion unterliegen hohen, dokumentierten Prüf- und Qualitätsanforderungen; sie werden ausschließlich in Deutschland von Hand gefertigt. Technische Änderungen behalten wir uns vor.



Wandstärken
Abgebildete Edelstahlteile weisen Wandstärken von 1,5 bis 4 mm auf.

Bezugsstoff
Innendruckprüfung bar (psi) 0,4 (5,6) von der beschichteten Seite, Temperaturbereich in Grad Celsius -25 bis +80



peter hintzen[®]

Neusser Straße 119–121 41363 Jüchen
Fon 0 21 65 / 91 62-20 Fax 0 21 65 / 91 62-18
info@peterhintzen.de www.peterhintzen.de
Geschäftsführer: Peter Hintzen USt.-IdNr.: DE119969730

peter h. h. hintzen

Edelstahl in seiner schönsten Form